

# インジェクター GSI 350

肉/鶏肉/魚用インジェクション

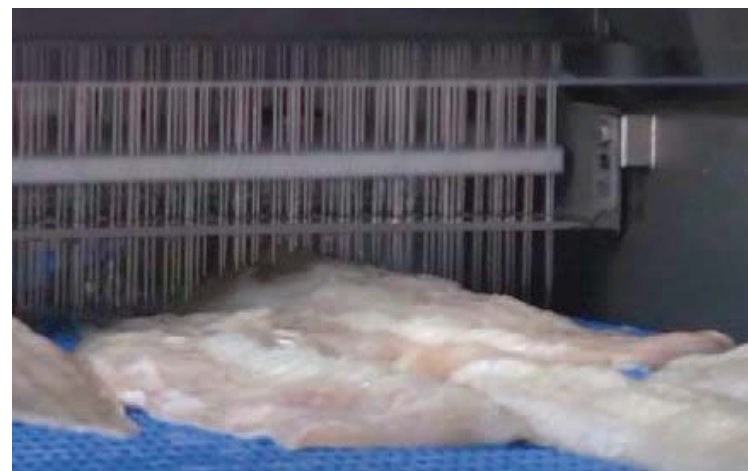
小中規模の生産工程で使用されるインジェクターです。

また、テストキッチンや特殊製品などの生産ラインで使用するのに適したタイプの機械です。PLCとインラインフィルターが搭載されています。

GSI 350の能力は、製品と注入速度に応じて1時間あたり最大0.8トンです。針数40本から160本まで。



Measurement in mm	A	B	C	D	E	F	G	H	Weight in kg
GSI 350	2,015	1,145	830	1,006	986	826	364	2,240	720



## エリア

- ✔ RED MEAT
- ✔ POULTRY
- ✔ FISH

## メリット

- ・費用対効果が高い
- ・使いやすさ
- ・世界各国で使用

## 用途

- ・ピクルス液の注入
- ・製品重量の増大



NASCO Corporation

## NASCO株式会社

〒271-0092 千葉県松戸市松戸2302-9 TEL:047-366-0123  
www.nasco-jp.com sales@nasco-jp.com



当社ホームページへは  
こちらから

2022年4月改訂

