

FALCON evolution



高精度なカットを最速で

迅速かつ高精度な処理能力を連続運転においても発揮し、超高速カッティングを実現。これがFALCON evolutionの一番の特徴です。定重量ポーションカッティングに費やした20年の歳月を経て、TREIFは FALCON evolutionによって大幅なパフォーマンス向上を成し遂げました（エントリーモデルの FALCON hybrid basic比）。常に先を見据えて、工程単位での最適化を図り、スピードにおいて他の追随を許しません。



100 mm

200 mm

300 mm

400 mm

500 mm

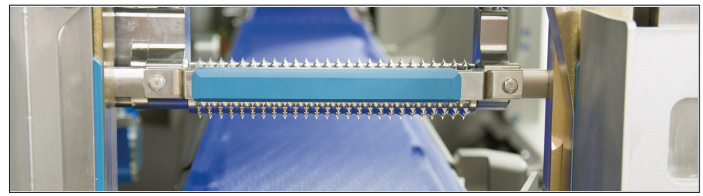
600 mm

高度な衛生管理と安定したカッティング



最新の衛生管理

革新的で比類なき開放設計。高度なデザインで、衛生基準の既成概念を塗り替えます。



洗練されたテクノロジー

原料の固定はカッティングの要。確かな安定性が精密さを保ち、その精密さが歩留まりを最大化します。ダウンホルダーとプロダクトグripperは輪郭の制御に欠かせない重要部品です。最新技術によって輪郭に沿って原料をブレードまで誘導し、カッティング中の安定性を高精度に実現します。

搬送ユニットで他社のキャリブレーションプレスとも同期可能



強固な連携性

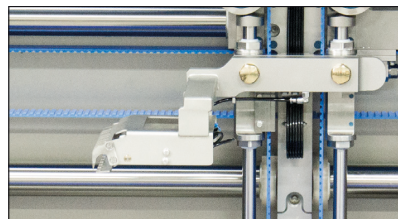
前工程に他社のプレス機がある場合、搬送ユニット(オプション)を設置すれば、FALCON evolutionと相互にレスポンスし合うリンク構築が可能。例えば、プレス機からの次の製品の搬送可否をFALCON evolutionに自動で転送します。このユニットは、プロセス制御を活用したバッファー機能も備え、継続投入を可能にし、製造ラインのパフォーマンスを最大限引き出します。

行き届いた上質設計



カッティングからの自動投入

TREIF robotic と FALCON evolutionの組合せで、カッティング、選別、配置の工程を全自動化できます。



軽くて簡単

各機構の部品点数を削減してアクセサリを軽量化。オペレーターの作業を容易にします。
(写真はプロダクトホルダーの一例)
また、メンテナンスの観点からも、大きな利点となります。

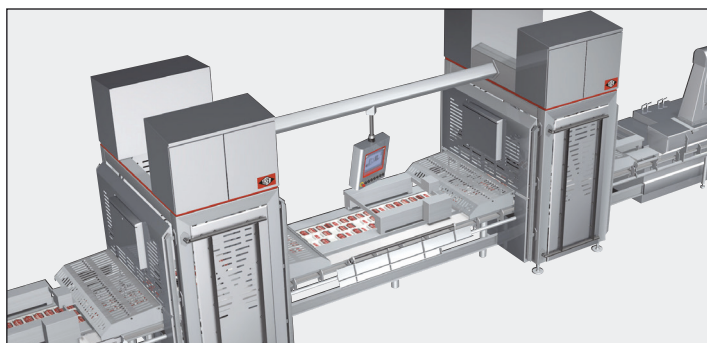


洗浄性

FALCON evolutionの持つ開放機構により、簡便で迅速な清掃が可能になります。



導入メリットと多彩なオプション



多様なライン構成: 例1) 時間当たりの人員削減ソリューション(Smartline) (上図)、例2) ロボット技術を活用した全自動ラインソリューション(下図)

主な導入メリット:

- 連続投入 - 最高の定量アウトプット
(4D camera systemが製品を完璧に捉え、測定)
- スライスの厚みや重さに応じたカッティングが可能
- 製品のポーショニング方法は、重量に応じた種々のカテゴリをボタン一つで切り替え可能
- 製品投入及びカッティング時のプロセスタイムを最適化し、パフォーマンスを向上
- ダウンホルダーとプロダクトグripperによる製品輪郭制御で、安定したカッティングを実現

主なオプション:

- 革新的なソフトウェアプログラムと、フィードバック制御の組合せにより、カッティング歩留まりを最適化
- 任意のソフトウェア構成を提案
例)パフォーマンス向上を目的とした "Performance Pack"
- 半冷凍品や骨付き製品の正確な搬送にはDynamic portioning separatorが最適
- 切り身をグルーピングする grouping unit により、人員削減を実現
- 様々なラインソリューション
手投入ライン、または、高速ソーターなどを用いた連続的なライン提案が可能
- TREIF robotic: ロボット技術を応用して、全自動のソーティングとポーション配置が可能
最大 100 個/分/ロボット1台 (応相談)
- 後工程への計量ユニット設置で、最大300サイクル/分の重量チェックが可能
また、フィードバック制御で、原料ロスの継続的な管理・制限を実現

テクニカルデータ:

最大処理能力 (理論値)	最大 550 カット/分
投入可能製品断面寸法 幅 x 高さ	最大260 x 180 mm ※品種により異なる
投入可能製品長さ	掴まれた状態で:最大800 mm
機械寸法	
長さ ※本体のみ	約4,422 mm 機種により 最大4,688 mm
幅 x 高さ	1,667 x 2,522 mm
電源	10.3 kW 本体のみ 11.3 kW ウェイトチェッカーあり
原料温度	-4 °C迄 ※品種により異なる
機械重量	約1,600 kg 機種により最大1,910 kg
原料に応じた付属品	応相談



NASCO Corporation

NASCO株式会社

〒271-0092 千葉県松戸市松戸2302-9 TEL:047-366-0123

www.nasco-jp.com sales@nasco-jp.com



当社ホームページへは
こちらから

2021年10月 初回発行