

## ベーカリー・クッキーライン

### VDD807 Dough Divider ドウディバイダー

- ・パンやクッキー生地の定量カット
- ・最大320個/分の処理スピード
- ・100~2,000gの設定が可能



### ASV811 Pneumatic Cutter 空圧式カッター

- ・生地を正確に定量カット
- ・ワイヤーまたはナイフでカット
- ・様々な形状の成形ノズルを用意
- ・最大150個/分のパフォーマンス



### VPC715 Process Check 重量選別機

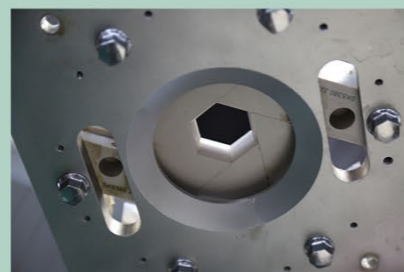
- ・NG品の自動排出が可能
- ・直感的な操作が容易なタッチパネル
- ・平均重量を充填機にフィードバック



## 包あんライン

### Servocrimper 包あん装置

- ・多様な包あん製品に柔軟に対応
- ・中身を正確な重量で充填し確実に包あん
- ・フローディバイダー (VEMAGの特許) により、複数列での大量生産が可能
- ・魅力的な製品づくりに貢献



# アクセサリカタログ 真空充填機



# NASCO株式会社

NASCO Corporation

〒271-0092千葉県松戸市松戸2302-9  
www.nasco-jp.com

TEL:047-366-0123  
sales@nasco-jp.com

当社ホームページ



2023年5月改訂



NASCO Corporation

## 挽肉製造ライン

### MMP223 Minced Meat Portioner ミンチ肉定量ポーションナー

- ・サーボドライブによる駆動
- ・半月型のナイフにより 安定した定量カットが可能



### Separation Grinder 982 グラインダー

- ・グラインドと同時に骨や筋などを取り除くことが可能
- ・直径130mmのホールプレート
- ・HPEシリーズのみ対応



## 成型ライン

### FM250 Forming machine 成型装置

- ・トレーへの自動投入も可能
- ・モールドの交換により  
希望の形状に吐出・成型が可能



### AML273 Automatic Meatball Loader ミートボール成型装置

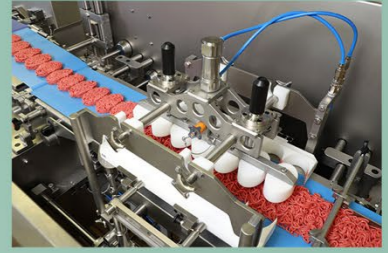
- ・ハンドメイドのような仕上がり
- ・トレーへの自動投入も可能
- ・モールドの交換により  
希望のサイズに成型が可能



## 挽肉製造ライン

### BF255 Burger Former ハンバーガーパテ製造ライン

- ・ハンバーガーパテ成形機
- ・挽肉などの柔らかい原料を成形可能
- ・プレートの穴が様々な角度に向いていることで  
柔らかいパティも成形可能



### PI355 Paper interleaver

- ・トレーと肉の間に紙を入れる装置



### MMP223 Minced Meat Portioner FM250 Forming Machine AML273 Meatball Loader BF255 Burger Former



同じ機長のアプリケーションは、  
生産する商品に応じて柔軟に変更することが可能

