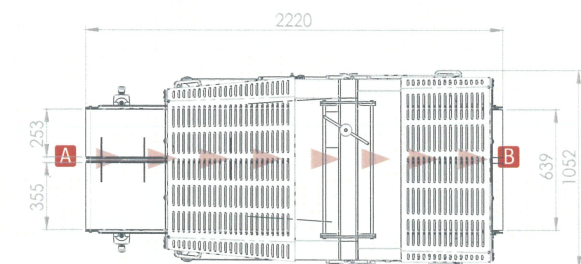
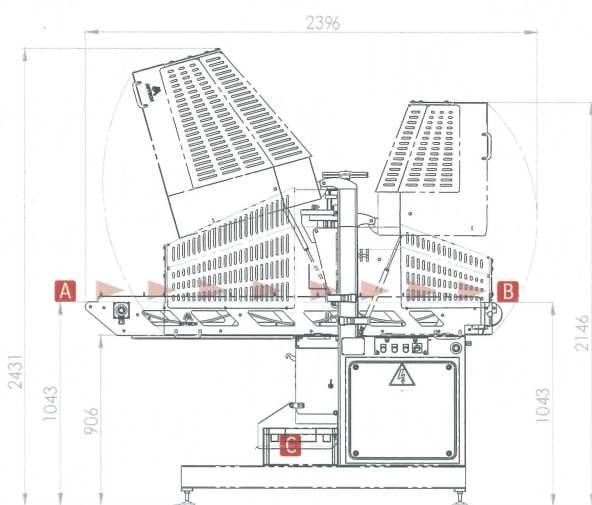
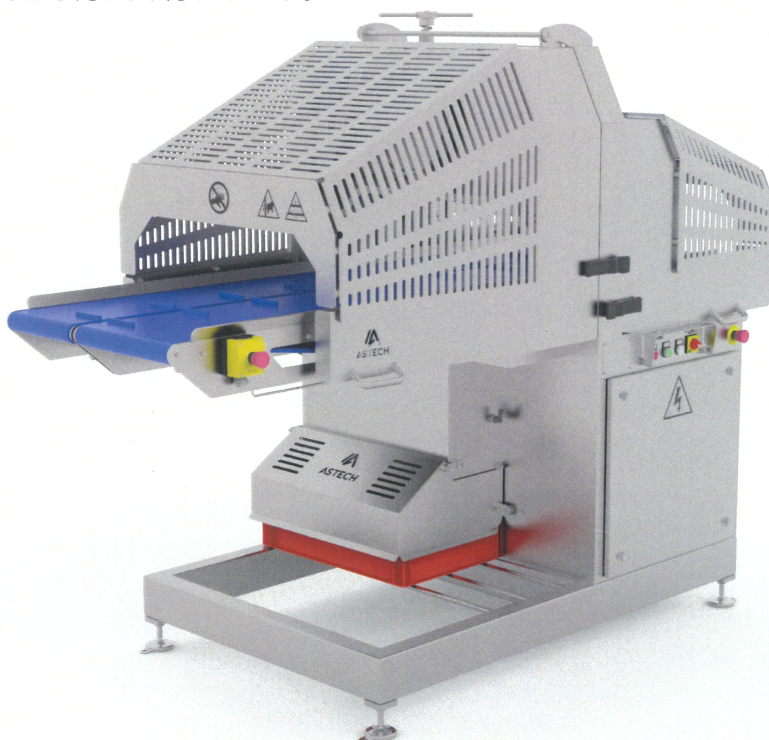
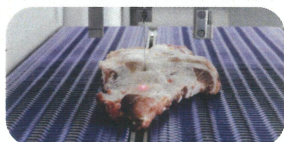
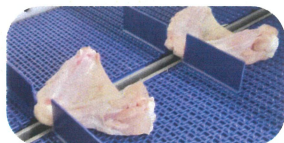


CC2-H

連続カッター



製品の長さに沿って縦方向(中心または中心から外れて)に切断するために設計された機械。機械は手動で装填し、切断はバンドソーで連続的に行われ、完全に安全な方法で行われます。



■ 技術的特徴

- ▶ 外形寸法 2200 x 1055 x 1780 ± 40 mm
- ▶ 蓋開口時高さ 2430 ± 40 mm
- ▶ 吐出口高さ 1040 ± 40 mm
- ▶ ソーモーター回転数 1500 rpm

■ 接続

電気

- ▶ 搭載電力 3.1 kW
- ▶ 電圧 400V (3~) 50/60 Hz
- ▶ 機械消費電力 7 A

水

- ▶ 消費電力 60l/時 (最大)

- A** 製品装填
- B** 製品出口
- C** ミートボックス 600 x 400 x 200mm E-2 crate に屑排出