

next step in sawing

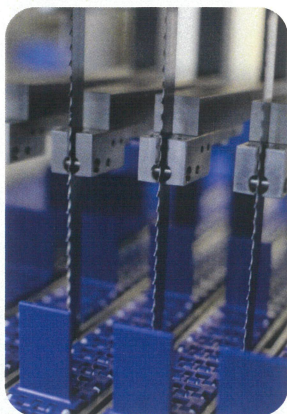
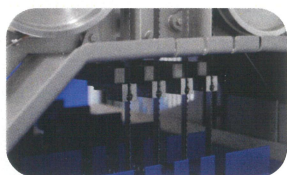
ASTECH
FOOD MACHINERY

CC5-H

連続カッター



製品の長さに沿って縦方向(中心または中心から外れて)4本に切断するために設計された機械。機械は手動で装填し、切断は4台のバンドソーで連続的に行われ、完全に安全な方法で行われます。



■ 技術的特徴

- ▶ 外形寸法 2850 x 980 x 2170 ± 40 mm
- ▶ 蓋開口時高さ 2735 ± 40 mm
- ▶ 吐出口高さ 1050 ± 40 mm
- ▶ ソーモーター回転数 1500 rpm

■ 接続

- 電気
- ▶ 搭載電力 12.1 kW
- ▶ 電圧 400V (3~) 50/60 Hz
- ▶ 機械消費電力 27 A
- 水
- ▶ 消費電力 60l/時(最大)
- 圧縮空気
- ▶ 精度 6 bar (最小値:4bar, 低圧の場合、エラーが発生)
- ▶ 消費量 0,5 l/フルカットサイクル
- ▶ インレットパイプ径 Ø10 mm

- A** 製品装填
- B** 製品出口

- C** ミートボックス 600 x 400 x 200mm
E-2 crate の屑排出

