

Pinbone removers

ピンボーンリムーバー（小骨抜き機）

MS 2612 シリーズ 効率的な 小骨抜き機



新しく改良された機能が搭載



迅速な調整で簡単な操作

ピンボーンリムーバー MSシリーズは、いくつかの新しい改良点を備えた新世代のピンボーンリムーバーです。

ピンボーンリムーバーは、タッチスクリーンパネルによって操作されます。コンベアとピンボーンヘッドの速度を設定し、フィレ製品においては、高品質で最良の結果を得ることができます。また、最小限の稼働停止時間を保証するために有効なプログラムの保存が可能となっています。

ピンボーンヘッドの圧力は、魚の状態に合わせて、必要に応じて重量パーで素早く調整することができます。

節水機能

すべての標準モデルでは、フィレがピンボーンヘッドに近づいているときにのみ水が噴霧されるように、センサーが取り付けられています。これにより、プロセス中の水の消費量が削減されます。

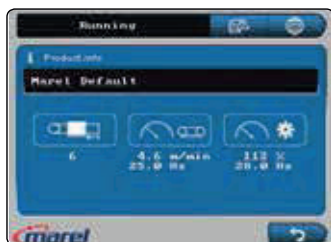
Marelのピンボーンリムーバーは、スムーズで簡単に清掃できるステンレス製の丈夫なデザインが特徴です。すべての材料はFDA認可されており、サーモン加工業界の厳しい衛生基準を満たしています。開放的なデザインとクイックリリースシステムで簡単にクリーニングができます。

- 信頼性が高く、最大の連続稼働を実現
- ピンボーンヘッドの迅速な圧力調整
- タッチスクリーンで簡単に操作できます
- 水使用量の削減
- トリミングラインへの連動が容易



技術仕様

- 生産能力: 最大 36 フィレ/分
- 消費電力: 0,4 kW
- 水の消費量: 12 リットル/分
- 電気容量: 3x400V + N + PE / 3x220V + PE
- エア圧: 必要なし
- サイズ L x W x H: 1,650 x 785 x 1,750 mm
- 重量: 150 kg



新しいタッチスクリーンパネル



圧力調整が簡単



節水システム



最新のフレーム構造

マシン名	MS 2612.00	MS 2612.25	MS 2612.30	MS 2612.40	MS 2612.60
レーン数 / ヘッド数	1 / 1	2 / 2	3 / 3	4 / 4	6 / 6
生産能力 フィレ/分	18	36	54	72	108
電気容量	1x230V + N + PE	3x400V + N + PE 3x220 + PE	3x400V + N + PE 1x230V + N + PE	3x400V + N + PE 3x220V + PE	3x400V + N + PE 3x220V + PE
消費電力	0.3 kW	0.4 kW	0.7 kW	0.8 kW	1.4 kW
水の消費量	6 l/min	12 l/min	18 l/min	24 l/min	30 l/min
エア圧	N/A	N/A	N/A	N/A	N/A
重量 kg	100	150	200	300	400
サイズ mm (W x L)	710 x 1,650	1,000 x 1,650	1,430 x 2,240	1,700 x 1,650	2,560 x 2,240



NASCO Corporation

NASCO株式会社

〒271-0092 千葉県松戸市松戸2302-9 TEL:047-366-0123

www.nasco-jp.com sales@nasco-jp.com



当社ホームページへは
こちらから

2022年3月 改訂