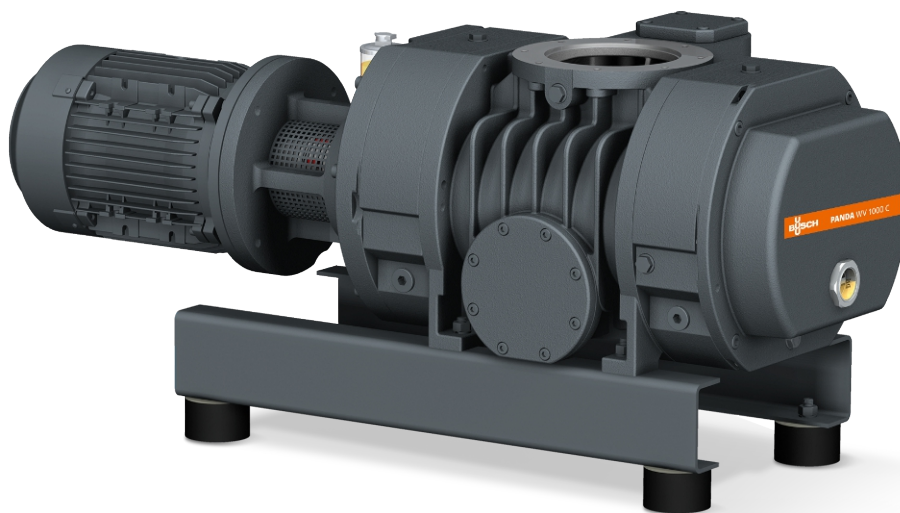


PANDA WV 0250/0500 C



アドバンテージ
- PANDA WV

高信頼性

堅固なローターデザイン、堅牢な構造、さまざまな運転条件下での高信頼性、バリアガス接続

高い性能

優れた排気効率、高い到達真空度、真空システムの性能を最大で10倍に向上、バイパスバルブ内蔵、低真空および中真空用途向けの特殊設計

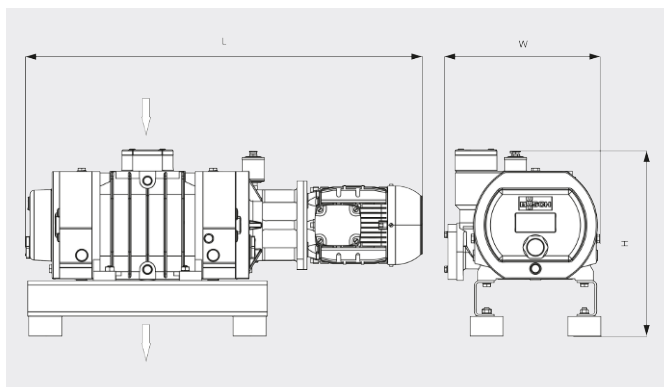
フレキシブル

システムの任意の位置にフランジで取り付け可能、あらゆるタイプのバックポンプの性能を向上、排気方向の縦横選択、化学プロセスに適用可能

PANDA WV 0250/0500 C



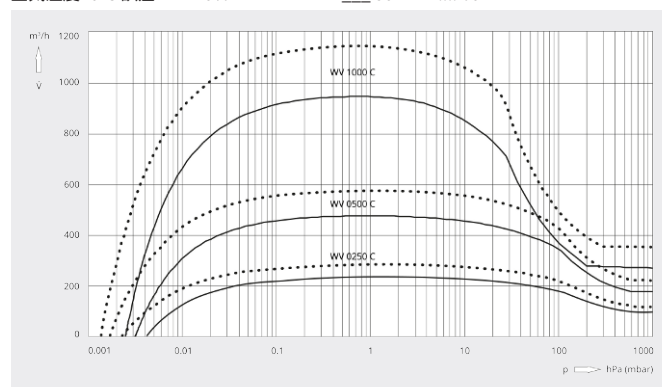
寸法図



排気速度

空気温度20°C 誤差：± 10%

— 50 Hz ... 60 Hz



	PANDA WV 0250 C	PANDA WV 0500 C
設計排気速度	250 / 300 m³/h (50 / 60 Hz)	500 / 600 m³/h (50 / 60 Hz)
排気速度	235 / 285 m³/h (50 / 60 Hz)	480 / 575 m³/h (50 / 60 Hz)
最大差圧	100 hPa (mbar) (50 / 60 Hz)	100 hPa (mbar) (50 / 60 Hz)
定格モーター出力	1.1 / 1.5 kW (50 / 60 Hz)	2.2 / 3.0 kW (50 / 60 Hz)
定格モーター回転数	1500 / 1800 min ⁻¹ (50 / 60 Hz)	3000 / 3600 min ⁻¹ (50 / 60 Hz)
質量	150 kg	150 kg
外形寸法 (L x W x H)	904 x 352 x 422 mm	917 x 352 x 422 mm
ガスインレット/アウトレット (縦)	DN 100 ISO / DN 100 ISO	DN 100 ISO / DN 100 ISO

詳細はお気軽にお問い合わせください。

お問い合わせ先：

info@busch.co.jp または +81 (0)463 50 4000



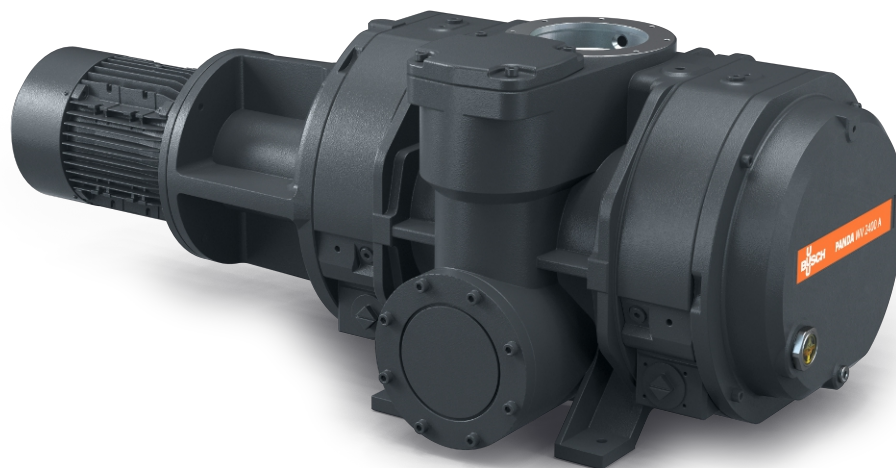
WEBから



電話から

PANDA WV 1200-2400 A

メカニカルブースターポンプ



高信頼性

堅固なローターデザイン、鋳鉄（GGG40）製の堅牢な構造、さまざまな運転条件下での高信頼性、バリアガス接続、標準的なメカニカルシャフトシール、推奨用途は化学プロセス

高い性能

優れた排気効率、高い到達真空度、真空システムの性能を最大で10倍に向上、バイパスバルブ内蔵、低真空および中真空用途向けの特殊設計

フレキシブル

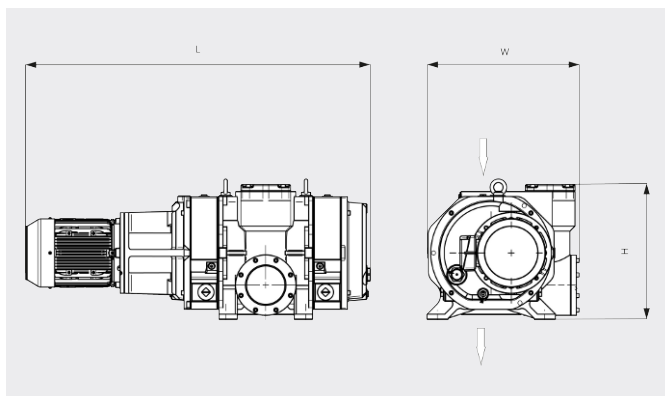
システムの任意の位置にフランジで取り付け可能、あらゆるタイプのバックポンプの性能を向上、排気方向は縦と横が選択可能

PANDA WV 1200-2400 A

メカニカルブースターポンプ



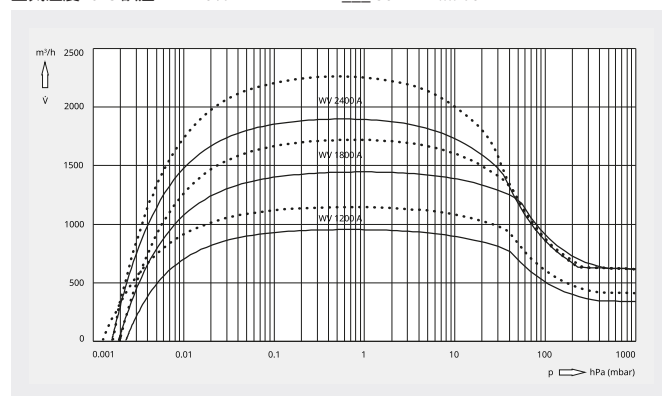
寸法図



排気速度

空気温度20°C 誤差：± 10%

— 50 Hz ... 60 Hz



	PANDA WV 1200 A	PANDA WV 1800 A	PANDA WV 2400 A
設計排気速度	1050 / 1260 m ³ /h (50 / 60 Hz)	1600 / 1920 m ³ /h (50 / 60 Hz)	2120 / 2540 m ³ /h (50 / 60 Hz)
排気速度	950 / 1141 m ³ /h (50 / 60 Hz)	1443 / 1718 m ³ /h (50 / 60 Hz)	1920 / 2290 m ³ /h (50 / 60 Hz)
最大差圧	53 hPa (mbar) (50 / 60 Hz)	53 hPa (mbar) (50 / 60 Hz)	53 hPa (mbar) (50 / 60 Hz)
定格モーター出力	3.5 / 4.8 kW (50 / 60 Hz)	4.3 / 5.2 kW (50 / 60 Hz)	5.5 / 7.0 kW (50 / 60 Hz)
定格モーター回転数	3000 / 3600 min ⁻¹ (50 / 60 Hz)	3000 / 3600 min ⁻¹ (50 / 60 Hz)	3000 / 3600 min ⁻¹ (50 / 60 Hz)
質量	290 kg	300 kg	520 kg
外形寸法 (L x W x H)	1094 x 470 x 353 mm	1114 x 470 x 398 mm	1286 x 568 x 503 mm
ガスインレット/アウトレット (縦)	DN 160 ISO / DN 100 ISO	DN 160 ISO / DN 100 ISO	DN 160 ISO / DN 160 ISO

PANDA WV 1200 A : COBRA NC 0400をバックポンプとして使用した排気速度
 PANDA WV 1800/2400 A : COBRA NC 0630をバックポンプとして使用した排気速度

詳細はお気軽にお問い合わせください。

お問い合わせ先：
 info@busch.co.jp または +81 (0)463 50 4000



WEBから



電話から